



## Género *Calliphora* Clave de Especies

Ref: Dip.3  
(04/07/25)



### *Calliphora*:

Es el género tipo de la familia Calliphoridae. Comprende moscas de tamaño medio a grande, de tórax grisáceo, caliptros inferiores pardos con borde pálido y abdomen azulado metálico. La vena media alar presenta una notoria concavidad, más acusada que en otros géneros de Calliphoridae. Depositán sus huevos sobre carne en descomposición. Dos especies se encuentran en la fauna de la Península Ibérica y Baleares.



*Calliphora vicina*.

1.- (1a) Cerdas de la parte posterior de las mejillas de color dorado. Genas oscuras o negras. Basicostas negras. Machos con ojos holópticos, hembras con ojos dicópticos ..... *Calliphora vomitoria* (Linnaeus, 1758)



Foto 1: *Calliphora vomitoria*. Se aprecian claramente las cerdas de la parte posterior de las mejillas de color dorado (a) y la basicosta negra (b).



Foto 2: *Calliphora vomitoria*. Al igual que en la foto anterior, se aprecia el color negro de la basicosta (a), el color dorado de las cerdas tras las mejillas (b), y el tono oscuro de las genas (c).

(1b) Cerdas de la parte posterior de las mejillas de color negro. Genas rojizas. Basicostas palidas. Machos con ojos holópticos; hembras con ojos dicópticos..... *Calliphora vicina* Robineau-Desvoidy, 1830



Foto 3: *Calliphora vicina*. Se aprecia el tono claro de la basicosta (a), el color oscuro de las cerdas tras las mejillas (b), y el tono rojizo de las genas (c).

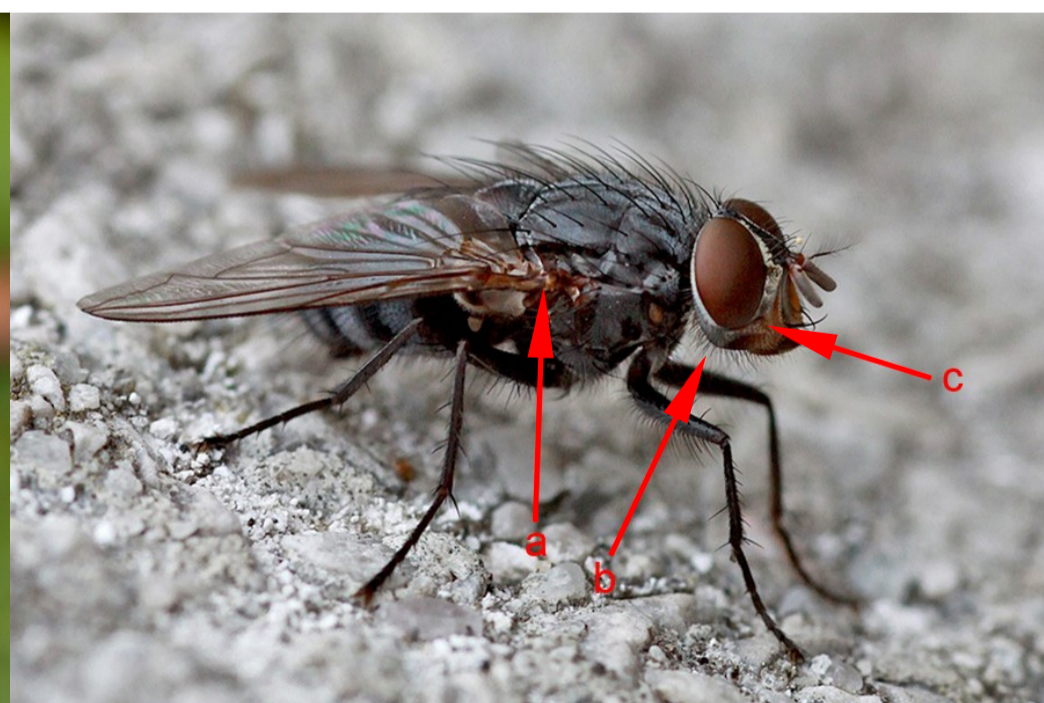


Foto 4: *Calliphora vicina*. Se señalan los mismos caracteres que en la foto anterior.

**AGRADECIMIENTOS:**

Coordinación: Nacho Cabellos Cano  
Claves y textos: Piluca Álvarez Fidalgo  
Maquetación: Antonio Pedreira Ríos y Nacho Cabellos Cano  
Revisiones: Nacho Noval Fonseca  
Dicciotaxo: Nacho Cabellos Cano  
Fotos: Marián Álvarez Fidalgo (Foto 4)  
Nacho Cabellos Cano (Foto Introducción)  
Manuel López Rodríguez (Fotos 2 y 3)  
Blas Pardilla Bellón (Foto 1)