



Género *Aeshna* Clave de especies

Ref: Odo.5
(19/12/15)



Aeshna:

Género de libélulas de la familia Aeshnidae caracterizadas por presentar varias filas de celdillas entre la vena interr radial IR3 y la vena radial suplementaria R_{sp}1; tórax con marcas llamativas. Machos con ángulo anal muy marcado y aurículas laterales en el segundo segmento abdominal; especies de medianas a grandes.



Aeshna mixta

1.- (1a) Frente sin mancha negra en forma de "T". Ojos verdes; tórax con tonos rojizos, con manchas amarillentas en los costados y característico triángulo isósceles amarillo bien marcado en la zona dorsal del segundo segmento abdominal. Mancha amarilla característica en la base de las alas..... *Aeshna isoceles* (Müller, 1767)



Foto1: *Aeshna isoceles* (hembra). Se aprecian los ojos verdes (a), la ausencia de marca en forma de "T" en la frente (b) y el característico triángulo amarillo del segundo segmento abdominal (c).



Foto 2: *Aeshna isoceles* (macho). Se señalan las bandas amarillentas de los costados (a) y la mancha amarilla característica en la base de las alas (b).

(1b) Frente con mancha negra en forma de "T"..... 2

2.- (2a) Venas costales claras. Pterostigmas largos. Dos bandas antehumerales estrechas amarillentas (de menor longitud en las hembras) y triángulo anal de las alas posteriores con dos celdillas..... *Aeshna juncea* (Linnaeus, 1758)

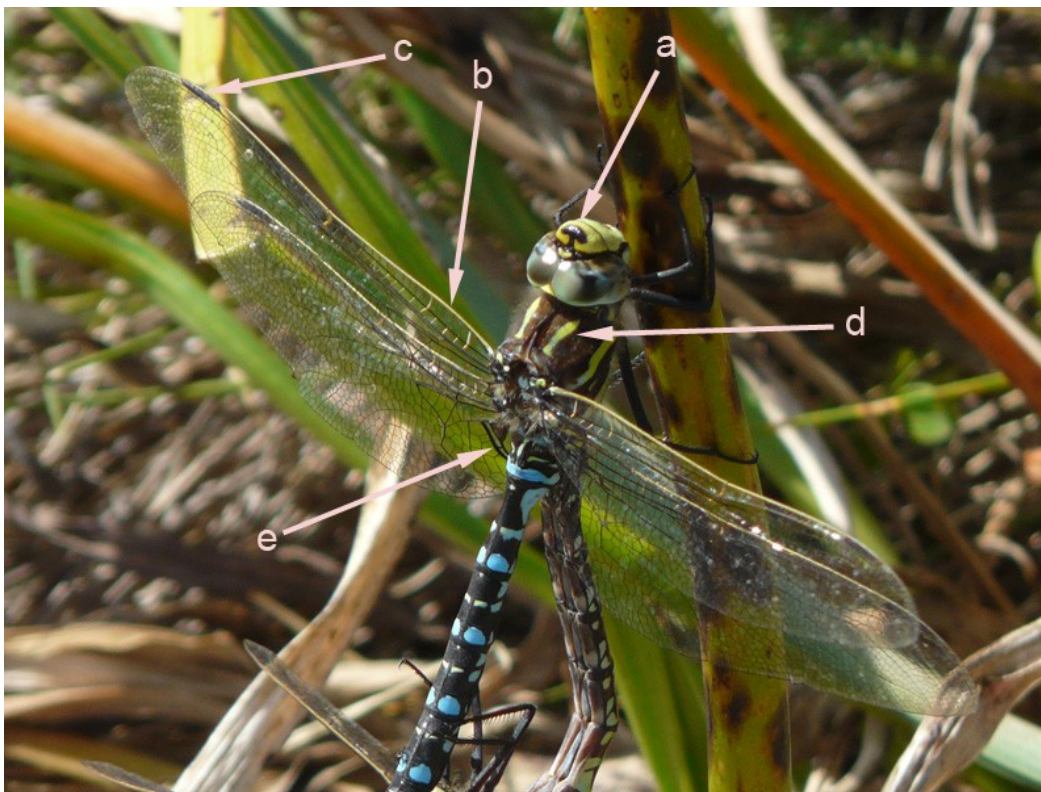


Foto 3: *Aeshna juncea* (macho). Se aprecian la marca en forma de "T" de la frente (a), las venas costales claras (b), los pterostigmas alargados (c), las bandas antehumerales estrechas (d) y el triángulo anal con dos celdillas (e).



Foto 4: *Aeshna juncea* (hembra inmadura). Se observan: la marca en forma de "T" de la frente (a), las bandas antehumerales más cortas que en el macho (b) y las venas costales claras (c).



Género *Aeshna* Clave de especies

Ref: Odo.5
(19/12/15)



(2b) Venas costales no claras (nota: los ejemplares recién emergidos de las siguientes especies pueden tenerlas claras)..... 3

3.- (3a) Grandes manchas antehumerales verdes (amarillentas en ejemplares inmaduros). Últimos dos segmentos del abdomen con bandas completas en vez de manchas. Pterostigma corto. Tórax verde con bandas oscuras; abdomen con manchas dorsales predominantemente verdosas; en los machos, las dorsales de los últimos segmentos y las laterales son azules..... *Aeshna cyanea* (Müller, 1764)



Foto 5: *Aeshna cyanea* (macho adulto). Se señalan las grandes manchas antehumerales (a), las bandas de los dos últimos segmentos del abdomen (b) y los pterostigmas cortos (c).

(3b) Últimos dos segmentos del abdomen con manchas en vez de bandas; pequeñas manchas antehumerales. Especies de menor tamaño que las anteriores 4

4.- (4a) Tórax con bandas laterales muy marcadas. En la parte dorsal del segundo segmento abdominal, mancha amarilla en forma que recuerda a una "T" bordeada de negro..... *Aeshna mixta* Latreille, 1805

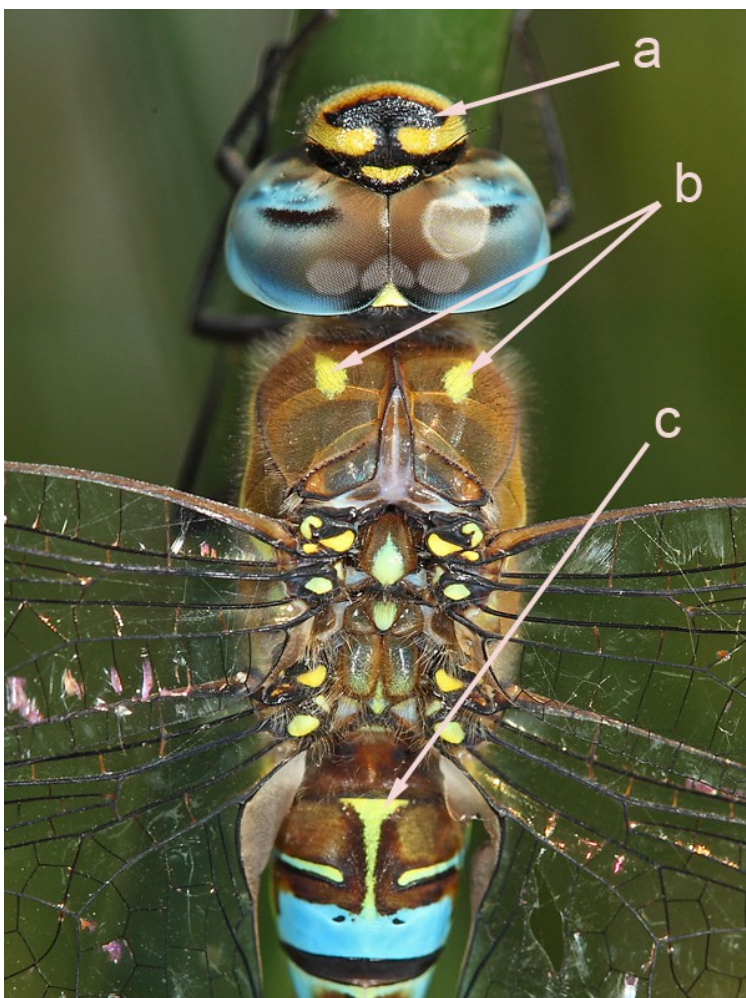


Foto 6: *Aeshna mixta* (macho adulto). Se observan la marca en forma de "T" en la frente (a), las pequeñas manchas antehumerales (b) y la característica marca amarilla en forma de "T" en el segundo segmento abdominal (c).



Foto 7: *Aeshna mixta* (pareja en cópula). Se señalan en el macho (ejemplar de arriba) los dos últimos segmentos del abdomen con manchas en vez de bandas (a) y en ambos sexos, las bandas laterales muy marcadas (b y c).



Género *Aeshna* Clave de especies

Ref: Odo.5
(19/12/15)



(4b) Lateral del tórax uniforme; únicamente están marcadas las suturas negras. Mancha dorsal triangular sin bordear de negro en las hembras y característica forma de antifaz en los machos.....*Aeshna affinis* Vander Linden, 1820

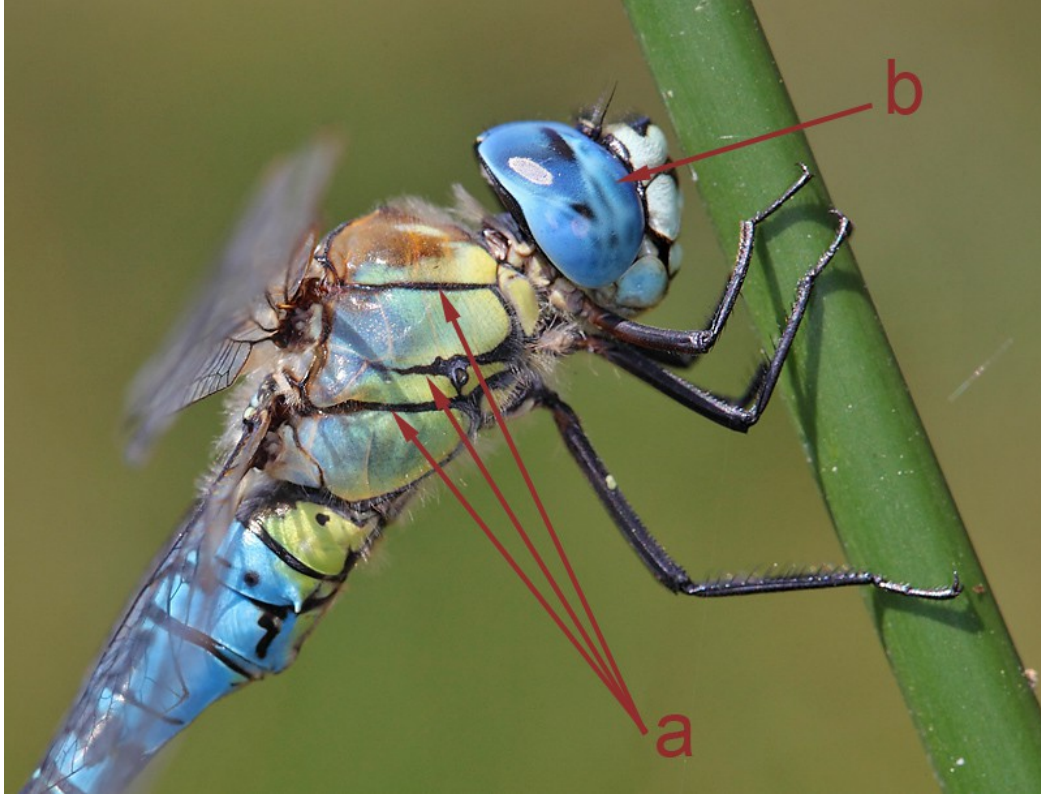


Foto 8: *Aeshna affinis* (macho adulto). Se señala el lateral del tórax uniforme donde solo destacan las suturas negras (a). Son característicos de los machos de *Aeshna affinis* los ojos color azul intenso (b).

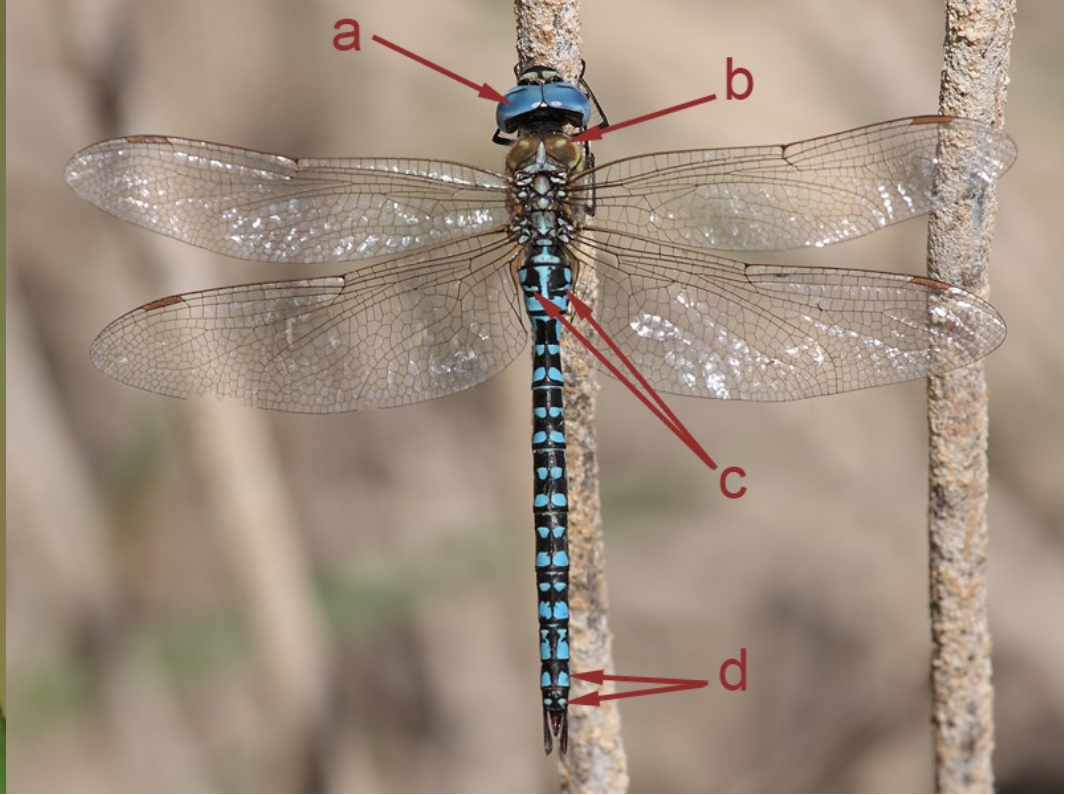


Foto 9: *Aeshna affinis* (macho adulto). Obsérvense los ojos color azul intenso (a), las pequeñas manchas antehumerales (b), la marca dorsal característica en forma de antifaz (c), diferente de la de la hembra, y los dos últimos segmentos del abdomen con manchas en vez de bandas (d).



Foto 10: *Aeshna affinis* (hembra adulta). Se señala el lateral del tórax uniforme, con las suturas negras.



Foto 11: *Aeshna affinis* (hembra adulta). Se observa la marca dorsal triangular sin reborde negro.

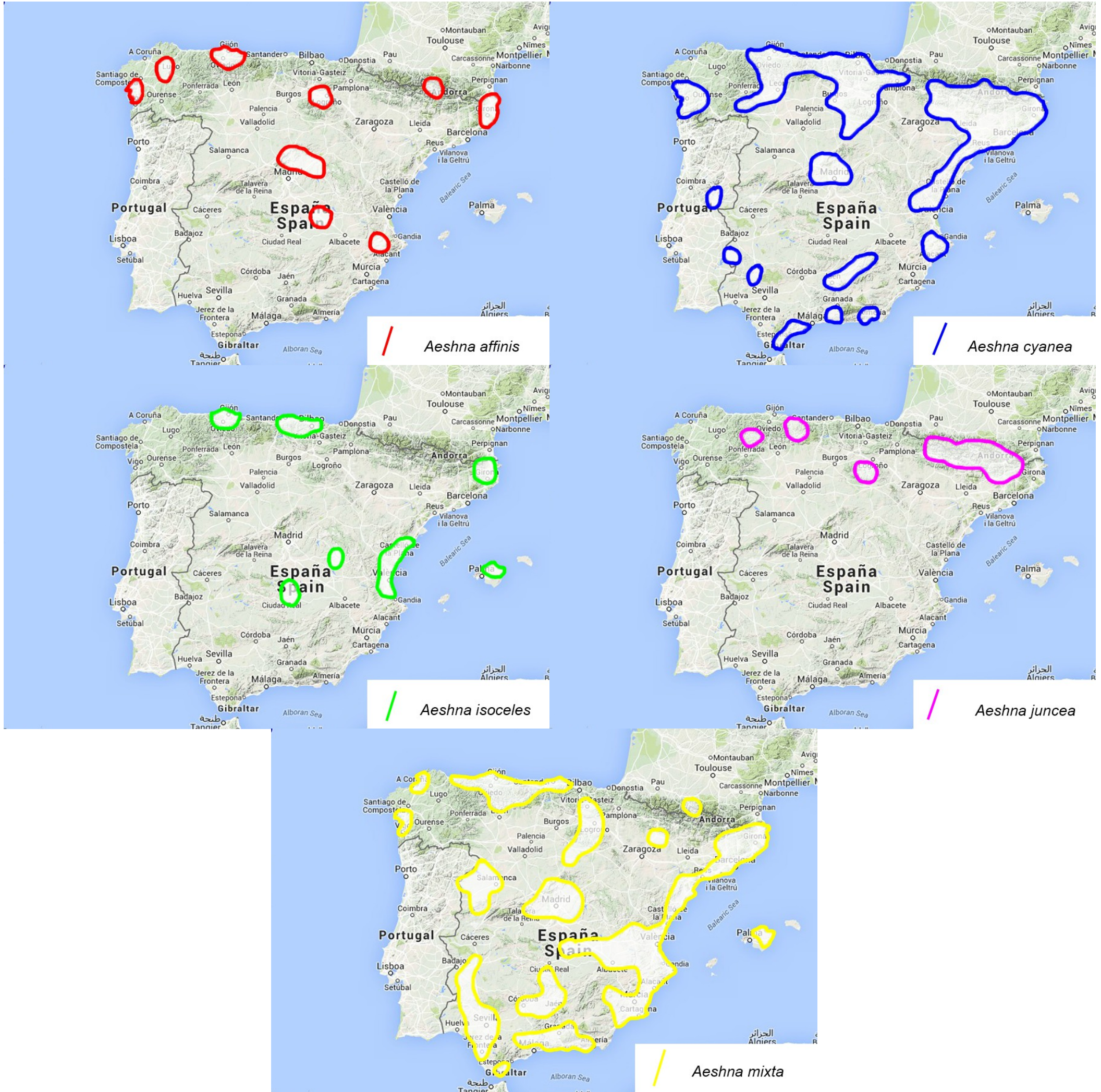


Género *Aeshna* Clave de especies

Ref: Odo.5
(19/12/15)



MAPAS DE DISTRIBUCIÓN: (Proyecto BVMaps)





Género *Aeshna* Clave de especies

Ref: Odo.5
(19/12/15)



AGRADECIMIENTOS:

Coordinación:	Nacho Cabellos Cano
Claves y Textos:	Piluca Álvarez Fidalgo y Antonio Torralba Burrial
Dicciotaxo:	Silvia Fumanal Seuanes y Nacho Cabellos Cano
Revisiones:	Nacho Noval Fonseca
Maquetación:	Antonio Pedreira Ríos
Fotos:	Marián Álvarez Fidalgo (Fotos Introducción, 2 y 5) Pedro do Rego y Carmen Juárez (Foto 1) Antonio Torralba Burrial (Fotos 3 y 4) Iñaki Mezquita Aramburu (Fotos 6, 8, 9 y 10) Ferrán Pestaña Rodríguez (Foto 7) Juan Ramón Zaldunbide (Foto 11)