



## Género *Trichodes* Clave de especies

Ref: Col. 2  
(10/05/15)



### *Trichodes*:

Género de coleópteros pertenecientes a la familia Cleridae, caracterizados por poseer antenas en forma de maza robusta y un cuerpo alargado y rectangular cubierto de pilosidad. Los colores son vivos - rojos, anaranjados, azules oscuros - formando en los élitros patrones de bandas o puntos.



*Trichodes flavocinctus*.

1.- (1a) Élitros rojos o anaranjados con puntos negros, por lo general cuatro en cada uno, aunque puede faltar alguno..... *Trichodes octopunctatus* (Fabricius, 1787)

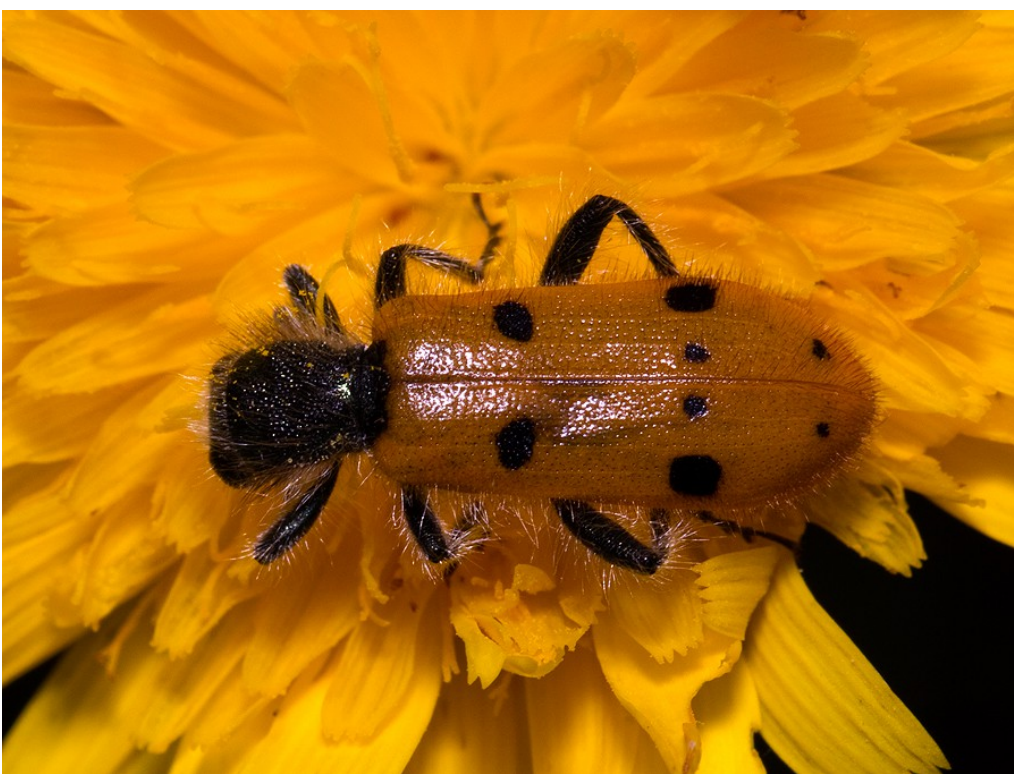


Foto 1: *Trichodes octopunctatus*.



Foto 2: *Trichodes octopunctatus*. Se aprecia en este ejemplar cómo alguna de las cuatro manchas puede ser muy pequeña o haber desaparecido por completo.

(1b) Élitros con bandas..... 2

2.- (2a) Élitros con una mancha humeral aislada..... *Trichodes leucopsideus* (Olivier, 1795)



Foto 3: *Trichodes leucopsideus*. Se ve claramente la mancha humeral aislada.



Foto 4: *Trichodes leucopsideus*.



(2b) Élitros sin dicha mancha humeral..... 3

3.- (3a) Maza antenal amarillenta; élitros oscuros con bandas rojo-amarillentas ..... *Trichodes flavocinctus* Spinola, 1844



Foto 5: *Trichodes flavocinctus*. Se observan las antenas de color claro (a) y las bandas rojizas sobre fondo oscuro (b).



Foto 6: *Trichodes flavocinctus*. Se aprecian claramente las antenas con la maza de color claro.

(3b) Maza antenal oscura; élitros rojo-amarillentos con bandas oscuras..... 4

4.- (4a) Sutura elitral roja, al menos en el centro; pronoto con puntuación fina. Ápice elitral negro.....

..... *Trichodes apiarius* (Linnaeus, 1758)

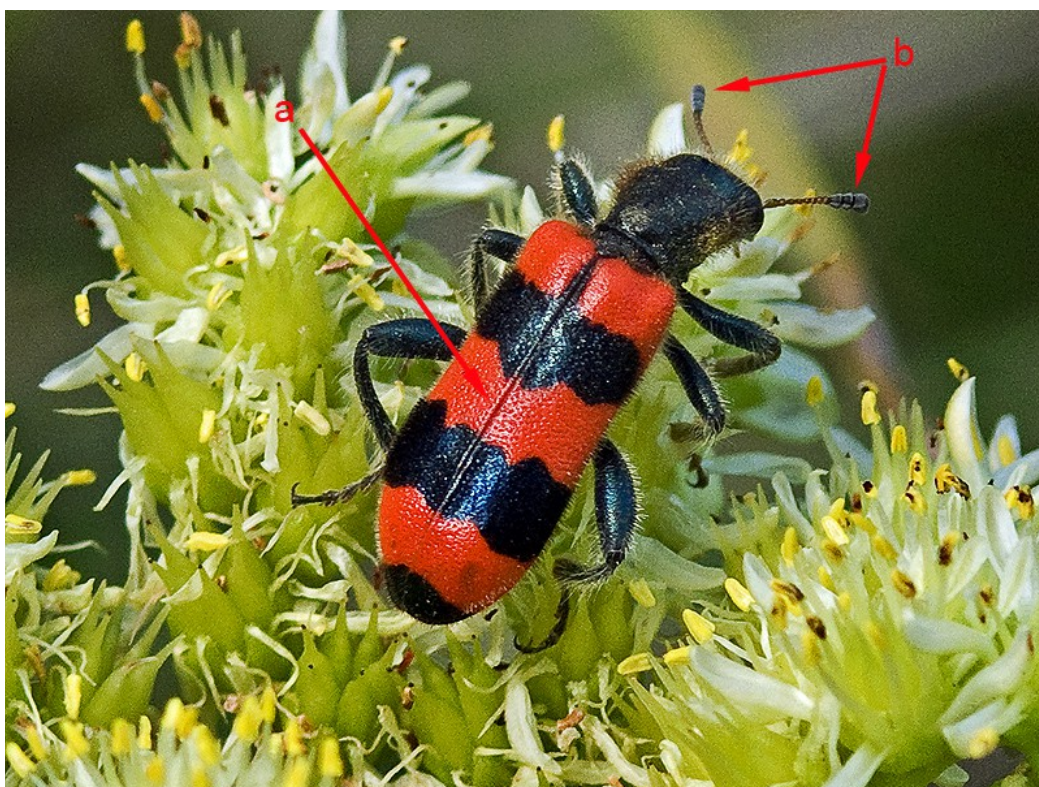


Foto 7: *Trichodes apiarius*. Se observan las suturas elitrales rojas (a) y la maza de las antenas de color negro (b).



Foto 8: *Trichodes apiarius*. Se aprecian la sutura elitral de color rojo en el medio (a), y el ápice de los élitros negro (b).



- (4b) Sutura elitral negra; pronoto con puntuación gruesa..... 5
- 5.- (5a) Ápice elitral negro..... *Trichodes suturalis* Seidlitz, 1891



Foto 9: *Trichodes suturalis*. Se observan, la maza antenal negra (a), la sutura elitral negra también (b) y el ápice de los élitros negro (c).



Foto 10: *Trichodes suturalis*. Se aprecian la sutura elitral de color rojo en el medio (a), y el ápice de los élitros negro (b).

- (5b) Ápice elitral rojizo..... 6
- 6.- (6a) Banda central negra recta; puntuación elitral normal. Banda apical gruesa.... *Trichodes alvearius* (Fabricius, 1792)



Foto 11: *Trichodes alvearius*. Se aprecian la sutura elitral negra (a), la banda media (b), perpendicular a la sutura, y el ápice elitral rojo (c).

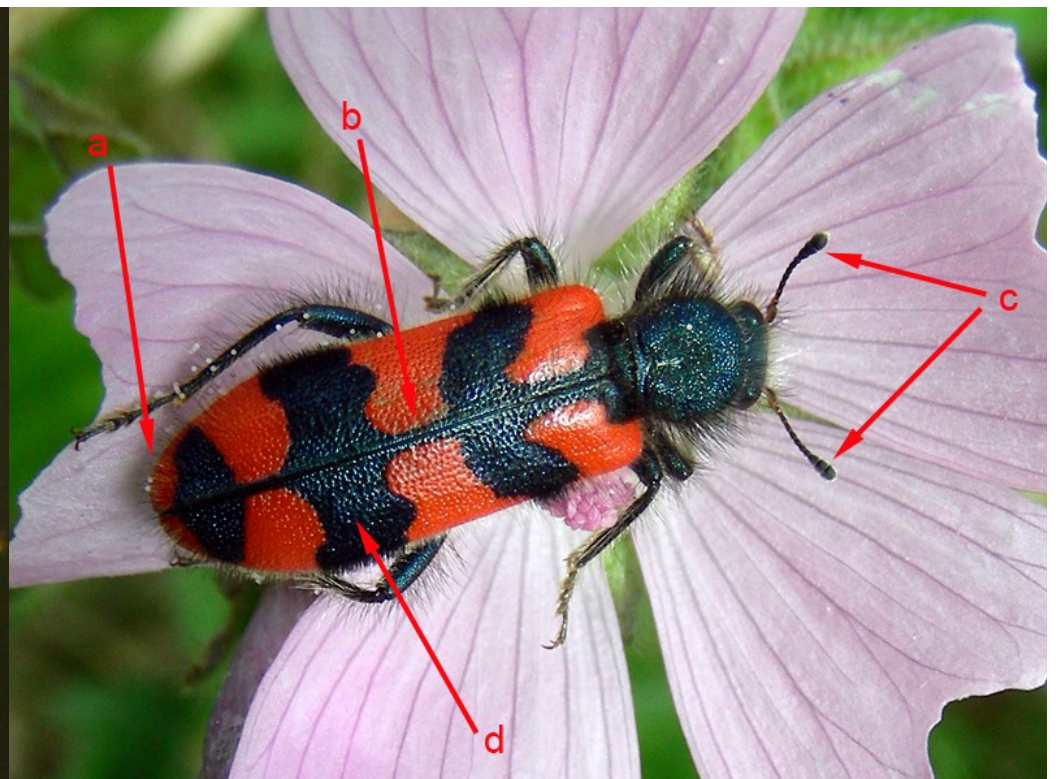


Foto 12: *Trichodes alvearius*. Se aprecian, el ápice de los élitros rojo (a), la sutura elitral negra (b), la maza de las antenas negra también (c), la banda central negra perpendicular a la sutura elitral (d), y el punteado de los élitros normal.



(6b) Banda central negra oblicua; puntuación elitral gruesa. Banda apical fina.... *Trichodes umbellatarum* (Olivier, 1795)

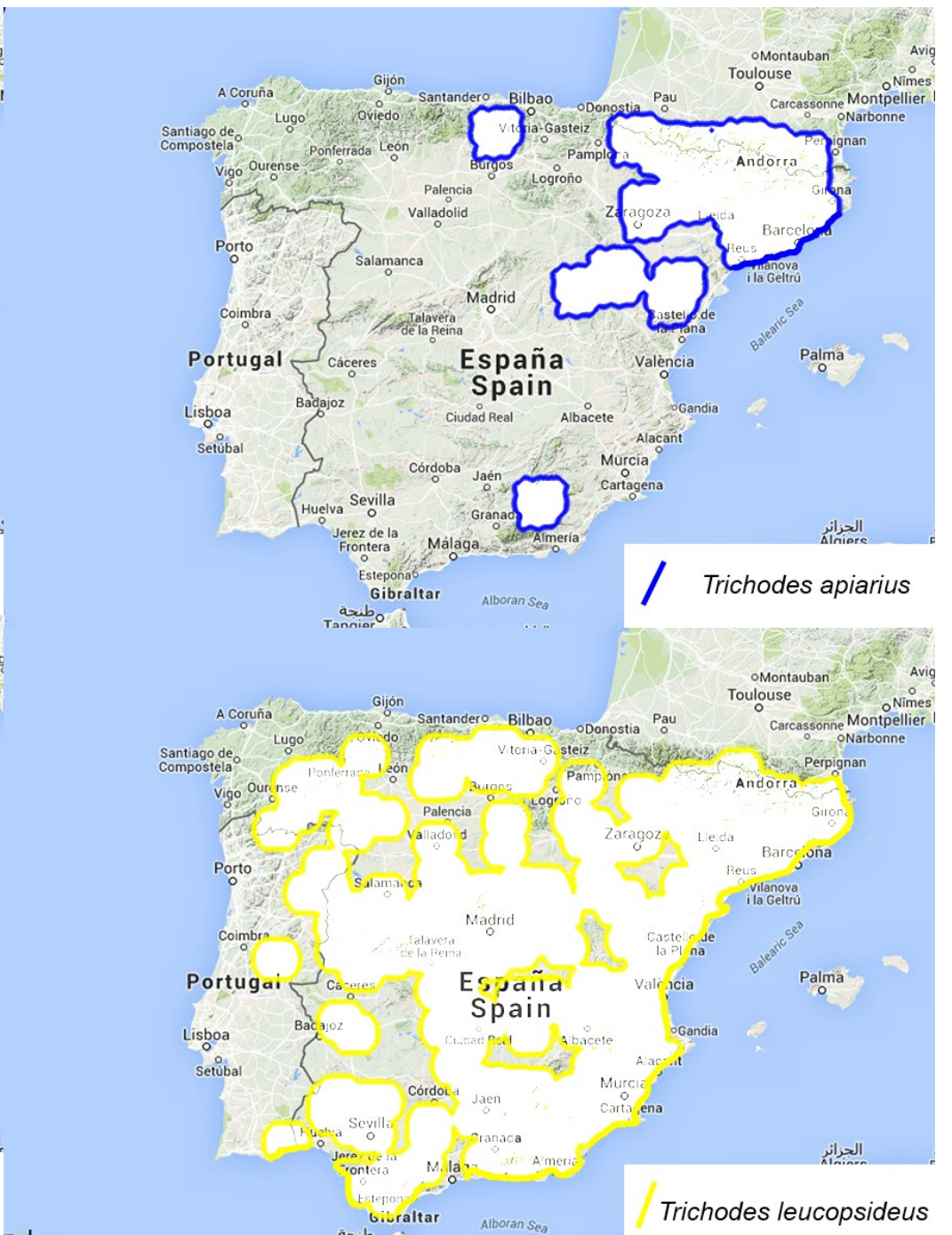
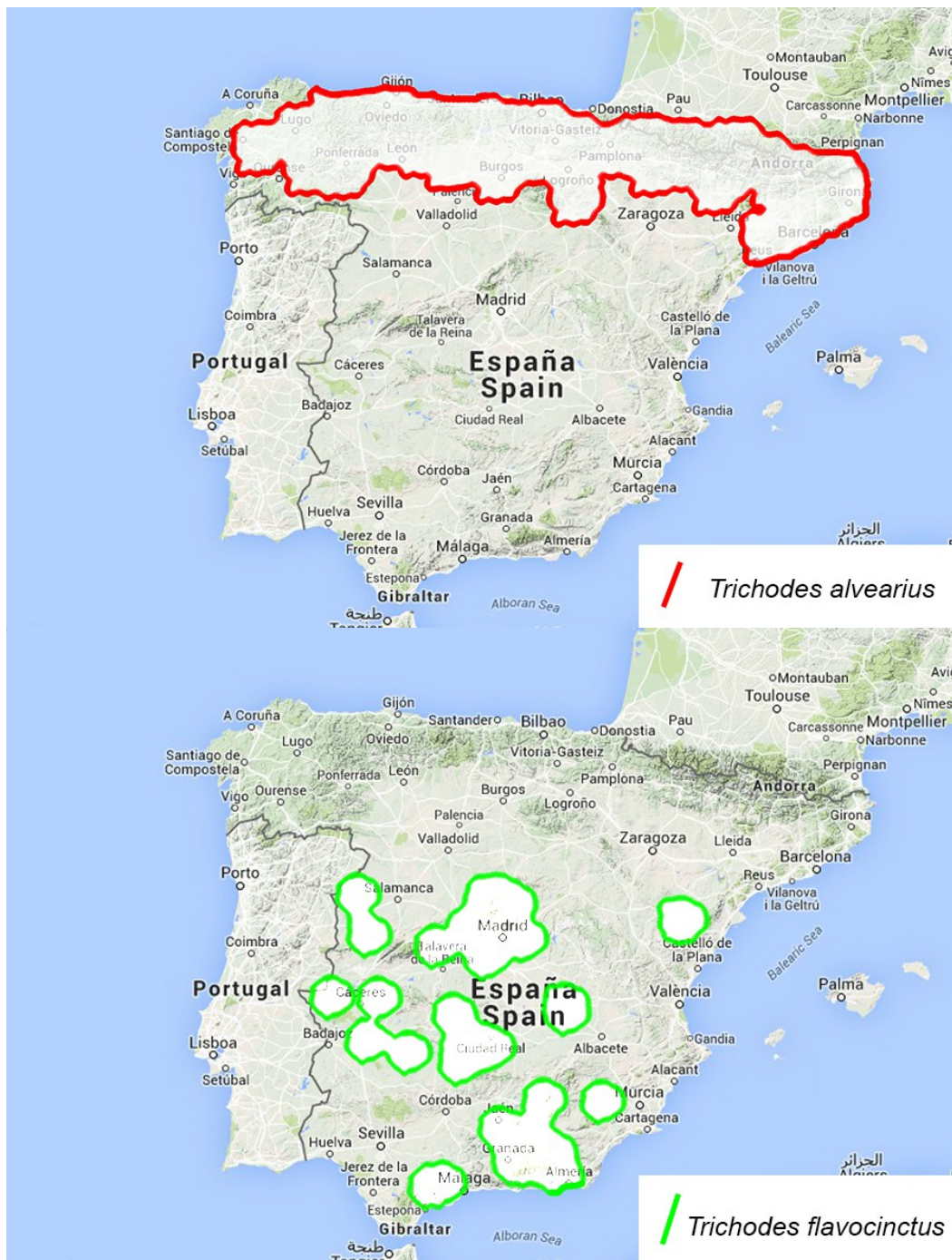


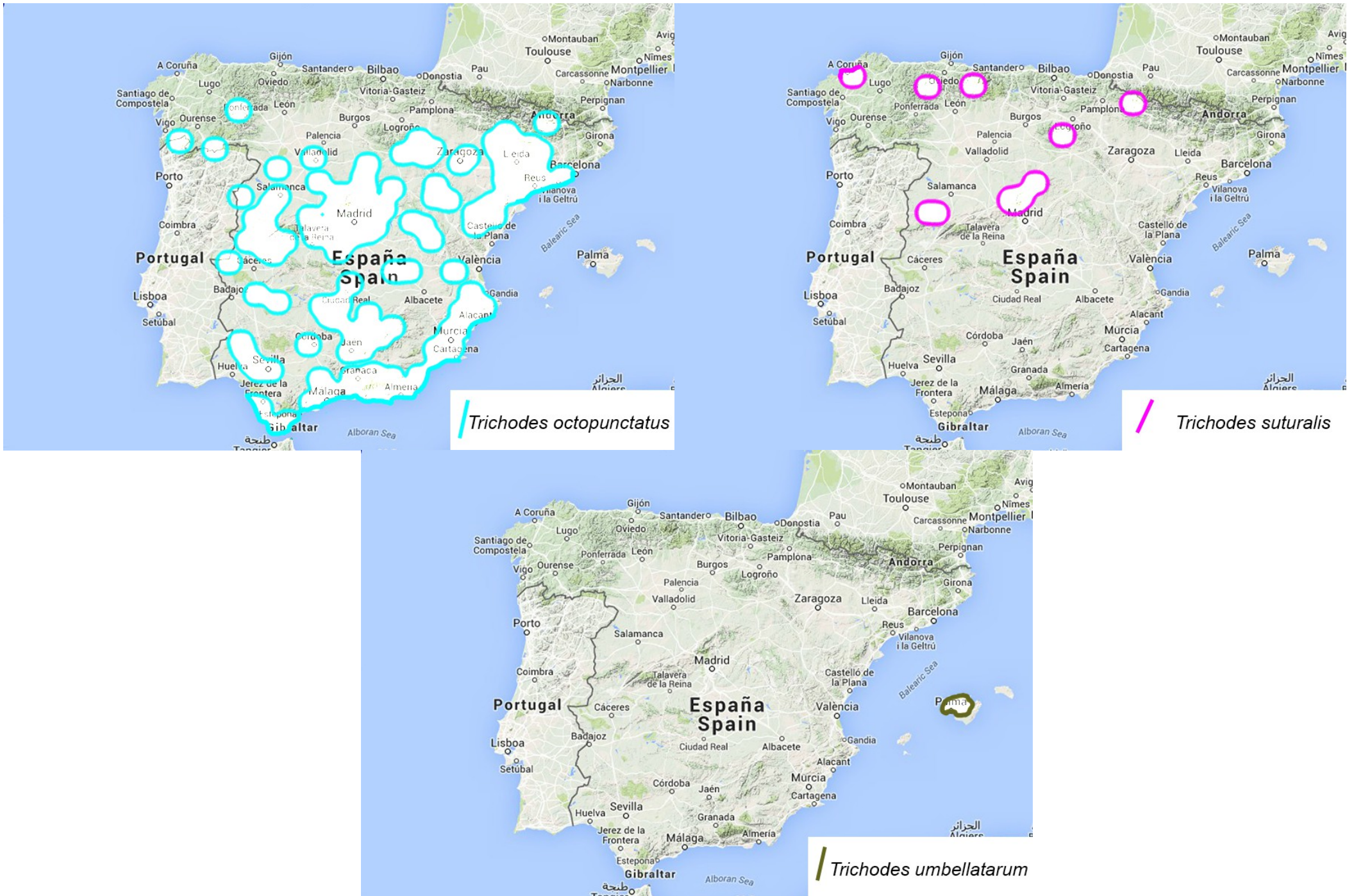
Foto 13: *Trichodes umbellatarum*. Se aprecian, el ápice de los élitros rojo (a), la sutura elitral negra (b), la maza de las antenas negra también (c), la banda central oblicua respecto a la sutura elitral (d) y sobre todo, el grueso punteado de los élitros.



Foto 14: *Trichodes umbellatarum*. (a) Sutura elitral negra, (b) ápice elitral rojo, (c) banda central oblicua respecto a la sutura elitral, y punteado de los élitros grueso.

**MAPAS DE DISTRIBUCIÓN:**  
(Proyecto BVmaps)





**AGRADECIMIENTOS:**

- Coordinación: Nacho Cabellos Cano
- Textos: José Manuel Sesma Moranas
- Revisiones: Nacho Noval Fonseca y Nacho Cabellos Cano
- Dicciotaxo: Nacho Cabellos Cano
- Maquetación: Antonio Pedreira Ríos
- Fotos: Esperança Alomar Bergas (Fotos 6, 9, 10, 13 y 14)  
 Piluca Álvarez Fidalgo (Foto 5)  
 Nacho Cabellos Cano (Fotos: Introducción, 1 y 3)  
 Juan Manuel Casanova Valladolid (Foto 2)  
 Joan Escobet Casals (Foto 7)  
 Teresa Farino Copus (Foto 8)  
 Maite Santisteban Rivero (Foto 12)  
 José Manuel Sesma Moranas (Foto 11)  
 Ángel Umaran del Campo (Foto 4)